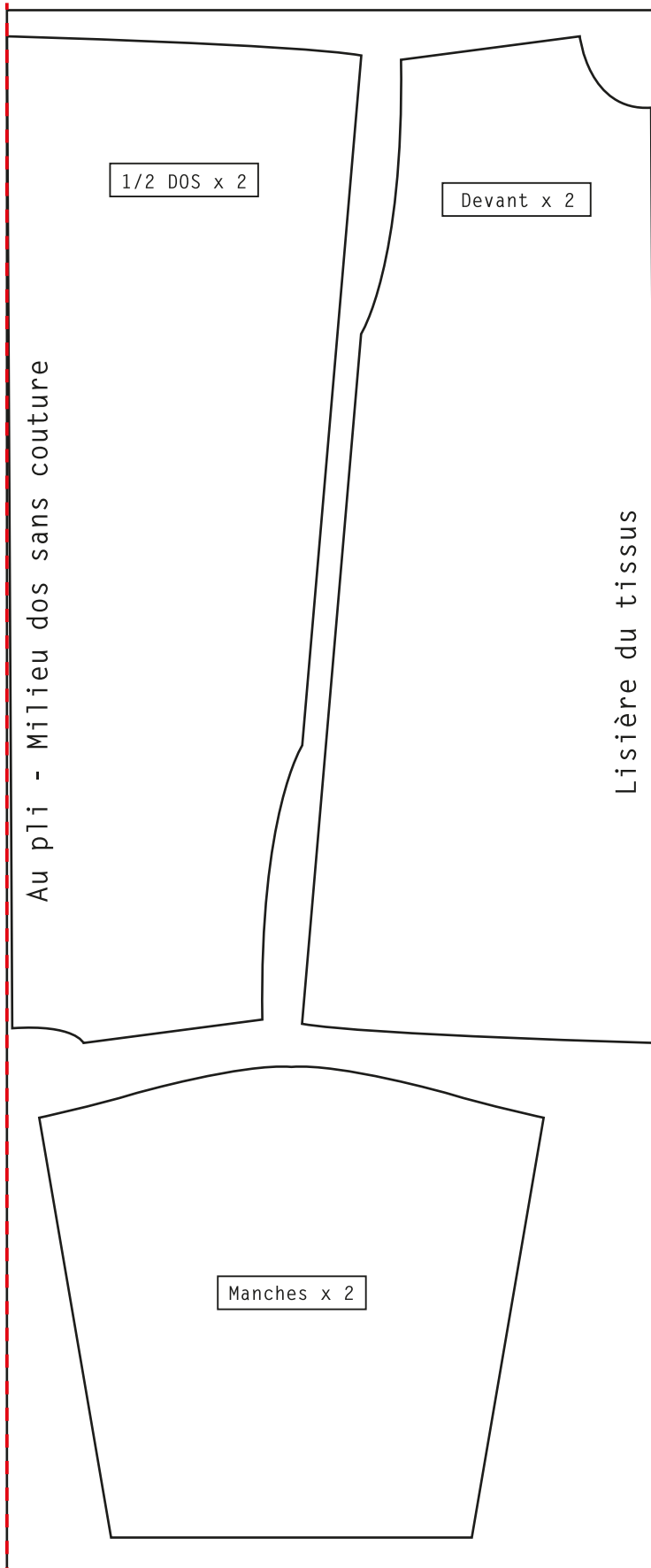


BLOUSE TAILLE XL OU 50 - MANCHES LONGUES

Echelle x 5

*

Patron avec couture comprise (1cm)
Tissus coton lavable 150cm plié x 170 cm



Montage:

- 1/ coudre l'épaule
- 2/ Monter la manche
- 3/ Puis couture du bas de la blouse au haut de la manche en 1 fois.
- 4 / En vert / parmenture pour boutons / ou 2 points zig-zag coupés en leur milieu / ou liens

