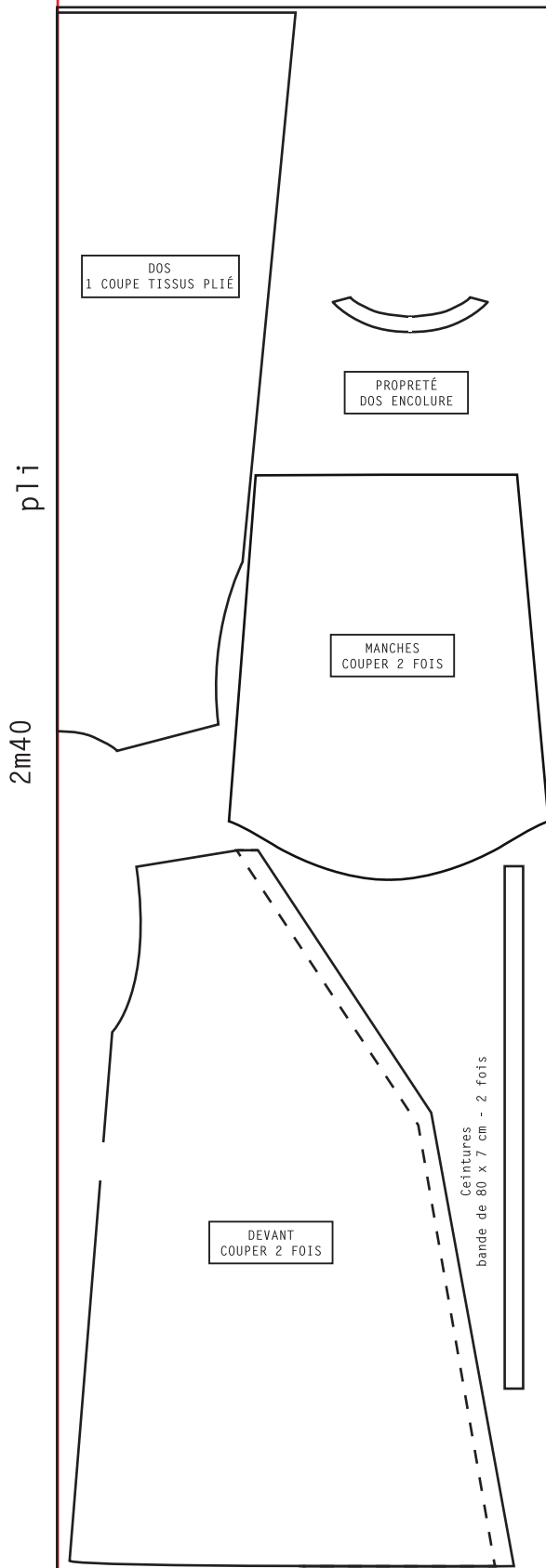


BLOUSE CROISÉE TAILLE M - MANCHES LONGUES

Echelle x 5,
Multiplier les mesures du PDF par 5

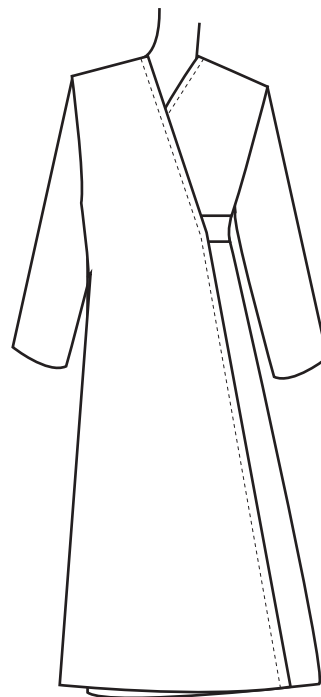
Patron avec couture comprise (1cm)
Tissus coton lavable 240 cm en 150 large

150cm plié en 2

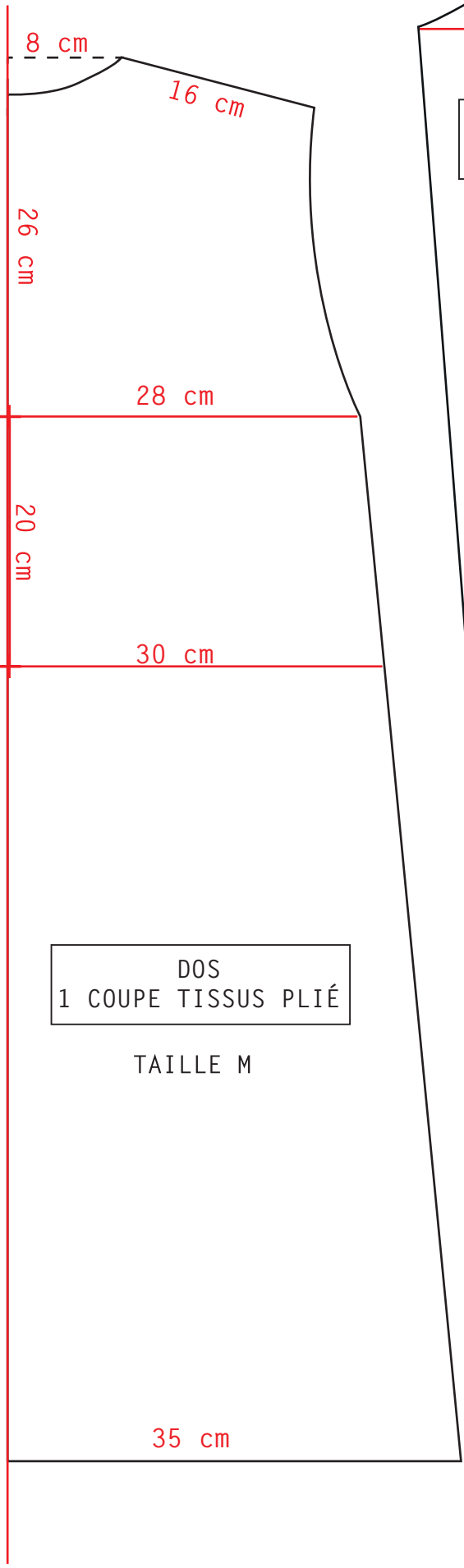


MONTAGE :

- 1/ Plier et surpiquer à 1,5 cm, le croisé de devant.
- 2/ Piquer l'épaule
- 3/ Montage manche
- 4/ Couture côté et manche, attention, laisser ouverture ceinture côté droit.
- 5/ propreté dos
- 6/ ceinture
- 7/ ourlets

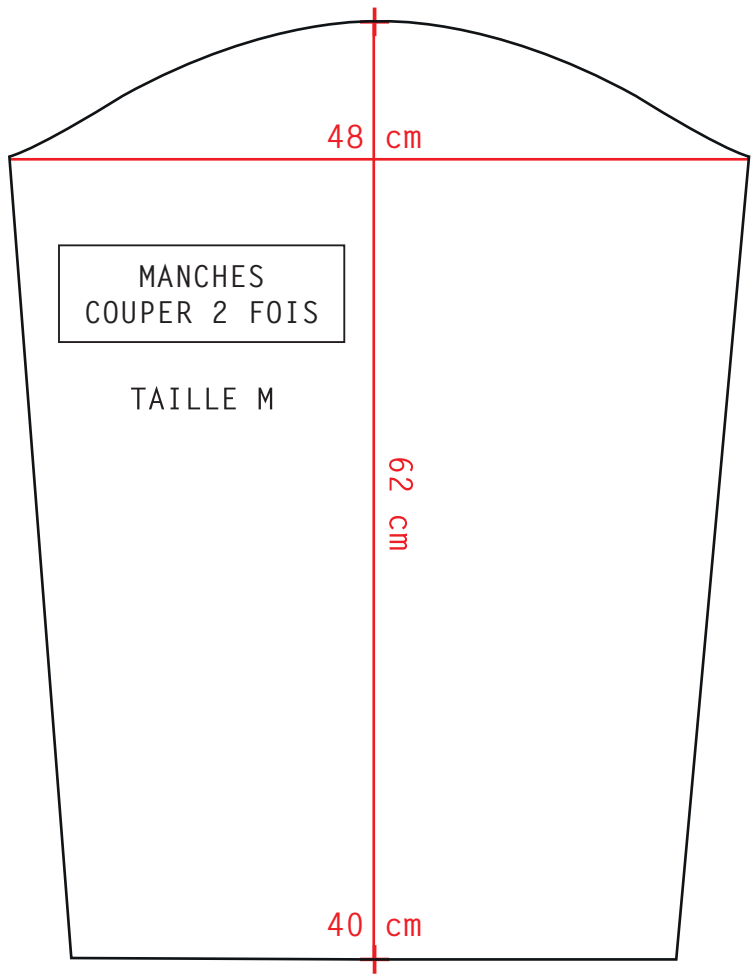


Milieu au pli - sans couture



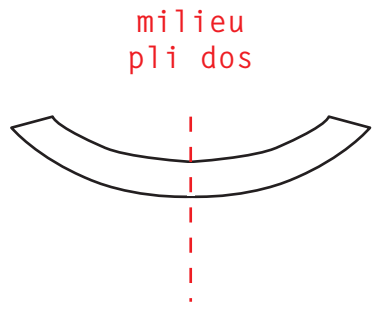
DOS
1 COUPE TISSUS Plié

TAILLE M

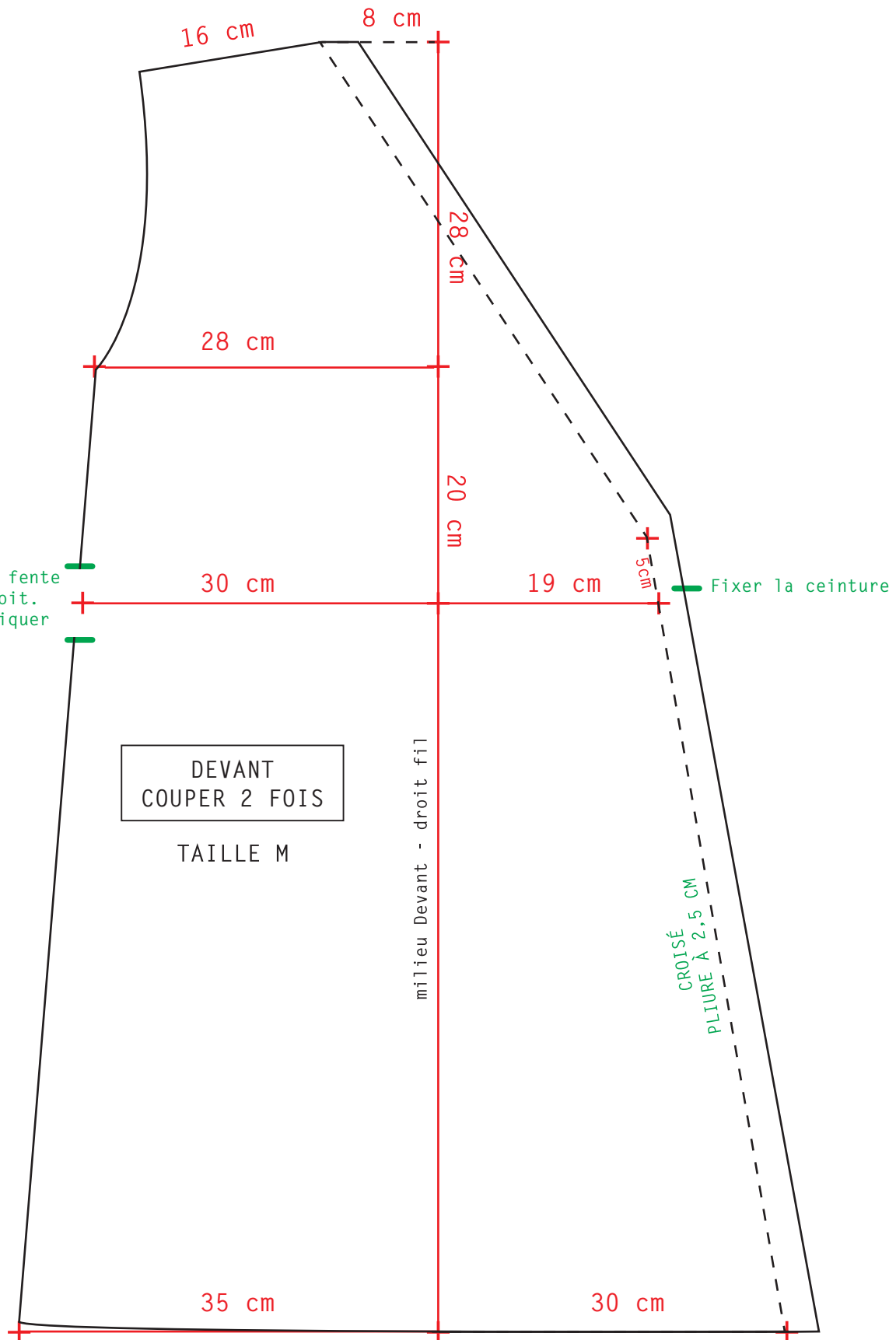


MANCHES
COUPER 2 FOIS

TAILLE M



PROPRETÉ
DOS ENCOLURE



Ceintures
bande de 80 x 7 cm - 2 fois